



15 JOURS POUR ENTREPRENDRE SE FORMER POUR CRÉER OU REPRENDRE ET GÉRER UNE ENTREPRISE

100% présentiel

Public visé : Demandeur(se) d'emploi ayant un projet de création-reprise d'entreprise, quel que soit l'état d'avancement de son projet

Prérequis : Avoir une idée formalisée cohérente avec soi-même à valider avec le test : business-builder.cci.fr/test-entrepreneur Savoir lire, écrire, compter, connaître les règles de calcul de base (calculer un pourcentage, faire une règle de trois...) Avoir envie d'entreprendre

Accessibilité aux personnes handicapées

Contactez-nous pour une étude de vos besoins.

Prochaines sessions

Retrouvez toutes nos sessions sur :

ABBEVILLE, AMIENS, ARRAS, BEAURAINVILLE, BEAUVAIS, BETHUNE, BOULOGNE-SUR-MER, CALAIS, CLERMONT, COMPIEGNE, DOUAI, DUNKERQUE, ÉTAPLES, LENS, NOGENT-SUR-OISE

98%

DE TAUX DE
SATISFACTION

60

ANNÉES D'EXISTENCE
ET D'EXPÉRIENCE

450

FORMATIONS
DISPONIBLES

Objectifs

15 jours pour acquérir les compétences nécessaires pour :

- Concevoir et modéliser un projet entrepreneurial
- Définir les éléments-clés du pilotage et de la gestion de l'entreprise créée ou reprise

Les + de la formation

Comprendre toutes les facettes d'un projet de création d'entreprise
Poser les 1ères bases de votre projet
Définir un plan d'actions pour aller plus loin et développer votre réseau





15 JOURS POUR ENTREPRENDRE SE FORMER POUR CRÉER OU REPRENDRE ET GÉRER UNE ENTREPRISE

Contenu de la formation

Durant la formation, vous allez mettre en pratique des méthodes et utiliser des outils pour travailler efficacement sur les thèmes suivants :

1) Les fondamentaux de la création-reprise d'entreprise

- Adéquation Homme/Projet
- Aides à la création et financement du projet
- Etude juridique
- Etude de marché
- Stratégie de développement
- Moyens humains et matériels
- Etude fiscale, sociale et patrimoniale
- Prévisions financières et outils de gestion
- Les formalités pour entreprendre

2) Conduire son étude de marché

- Les étapes clés
- Le Business Model Canvas
- L'étude de faisabilité
- L'étude générale de marché
- L'analyse de l'offre existante et à venir
- La recherche documentaire
- Faire parler les résultats

3) Réaliser son prévisionnel financier

- Réaliser le schéma financier d'une entreprise en phase de création/reprise
- Réaliser le bilan d'ouverture
- Déterminer le tableau des immobilisations et le montant des dotations aux amortissements
- Calculer une annuité de crédit
- Réaliser le tableau du détail des charges du compte de résultat
- Réaliser le compte de résultat
- Calculer le seuil de rentabilité
- Déterminer le besoin en fonds de roulement
- Valider son plan de trésorerie





15 JOURS POUR ENTREPRENDRE SE FORMER POUR CRÉER OU REPREDRE ET GÉRER UNE ENTREPRISE

Contenu de la formation

4) Réaliser son Business Plan

- Les éléments indispensables du Business Plan
- Formaliser et organiser le Business Plan de son projet entrepreneurial
- Comprendre son intérêt, sa hiérarchisation et les éléments qui le composent
- Argumenter, présenter ce document pour l'appréciation globale du projet et de son potentiel

5) Mettre en œuvre une stratégie commerciale marketing et un développement par le web

- Optimisation de la stratégie commerciale et marketing
- Stratégie et plan d'actions commerciales
- Communication de votre entreprise et les bases de la communication digitale
- Adapter ses messages à chaque cible, à chaque action et savoir utiliser les réseaux sociaux adaptés à son activité
- Créer un plan de communication digitale
- La rentabilité des actions de communication
- Le Personal Branding
- Les différents outils de communication digitale et de développement numérique, les réseaux sociaux et sites internet
- Calendrier Marketing Digital

6) Mettre en œuvre une stratégie commerciale marketing et un développement par le web

- Anticiper les obligations du dirigeant sur ces thèmes
- Prendre conscience des responsabilités pénales et civiles qui pèsent sur le dirigeant
- Connaître les normes et réglementations en vigueur
- Valoriser les engagements RSE de son entreprise pour gagner de nouveaux marchés
- Présentation des marques, labels et outils de valorisation
- Être une entreprise éco-responsable

A cela, s'ajoutent des sessions de travail en autonomie (1,5 jour soit 10 heures) :

- Travaux libres pour réaliser ou finaliser les différentes étapes de votre projet entrepreneurial





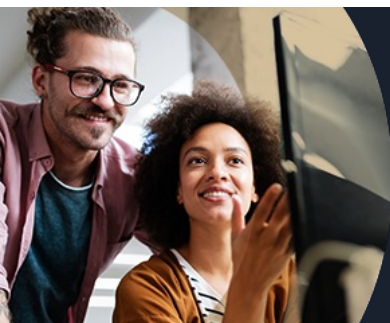
15 JOURS POUR ENTREPRENDRE SE FORMER POUR CRÉER OU REPRENDRE ET GÉRER UNE ENTREPRISE

Contenu de la formation

Jury final (0,5 jour soit 4 heures)

- Mener une présentation orale convaincante
- Se poser les bonnes questions avant le lancement
- Visualiser votre projet sous un angle différent pour identifier ses points forts, mais surtout ses points faibles et ouvrir des pistes de réflexion pour les améliorer





15 JOURS POUR ENTREPRENDRE SE FORMER POUR CRÉER OU REPRENDRE ET GÉRER UNE ENTREPRISE

Modalités, méthodes et outils pédagogiques

- Alternance d'apports théoriques et mises en situation professionnelles
- Intervention de professionnels
- Utilisation d'outils numériques

Résultats attendus

Une vision claire du métier de chef d'entreprise et de la posture entrepreneuriale

- Une vue d'ensemble des étapes et outils nécessaires pour créer une entreprise
- Un document « fil rouge » qui pose les premières bases de votre projet entrepreneurial
- Des points de repères sur ce qu'implique la création d'une entreprise

Modalités d'évaluation

- Présentation aux épreuves de validation devant un jury habilité

Modalités de financements

Cap Emploi, Entreprise, Opérateurs de Compétences (OPCO), Particulier, Pôle Emploi



Intervenants

- Experts comptables, formateurs professionnels, conseillers experts en création et reprise d'entreprise

Modalités et délai d'accès

- Avoir une idée formalisée cohérente avec soi-même à valider avec le test : [business-builder.cci.fr/ test-entrepreneur](https://business-builder.cci.fr/test-entrepreneur)
- Savoir lire, écrire, compter, connaître les règles de calcul de base (calculer un pourcentage, faire une règle de trois...)
- Avoir envie d'entreprendre

Perspectives et débouchés

- Certification entrepreneuriale

